

# LC-4NL212

高生産性 高精度CO2レーザー穴明機

高生産性量産マシンで  
最高水準の高精度加工を実現



### 業界最高水準の高精度穴位置精度を実現

#### □高生産性

量産に最適な4ビーム/2パネル構成。  
自社製高速ガルバノ、高出力レーザー搭載、独自のXYテーブル、ガルバノ同時制御による加工速度向上。

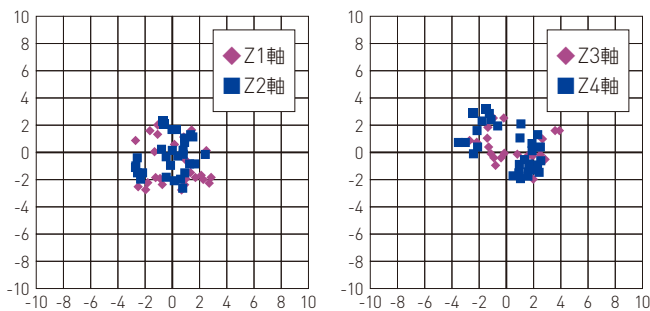
#### □面積生産性

生産性を維持したまま従来機 (LC-4NV) より設置面積20%減を実現し、ユーザ工場内の省スペース化を実現。

#### □高精度

特殊駆動系により機械コーピングZERO化  
ガラスマスタ合わせ精度：Ave.+4σ ≤ 6μm

ガラスマスタ合わせ精度



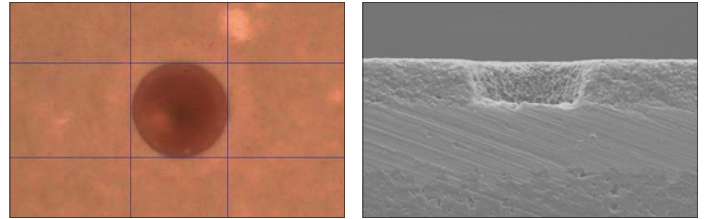
	S1			S2		
	dX	dY	dR	dX	dY	dR
Average	0	-0.7	2.1	0.6	0.1	2.2
Sigma	1.6	1.5	0.8	1.9	1.4	0.8
Ave.+4sigma			5.4			5.4

(μm)

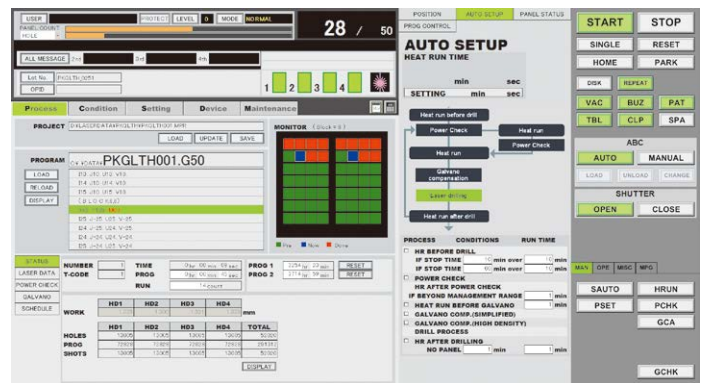
#### □FC-BGA小径ブラインドホール (BH) に最適

高密度パターンにおける穴位置要求精度が厳しくなるなか、高剛性機械構造および各種補正システムにより業界最高水準の加工穴位置精度を実現。

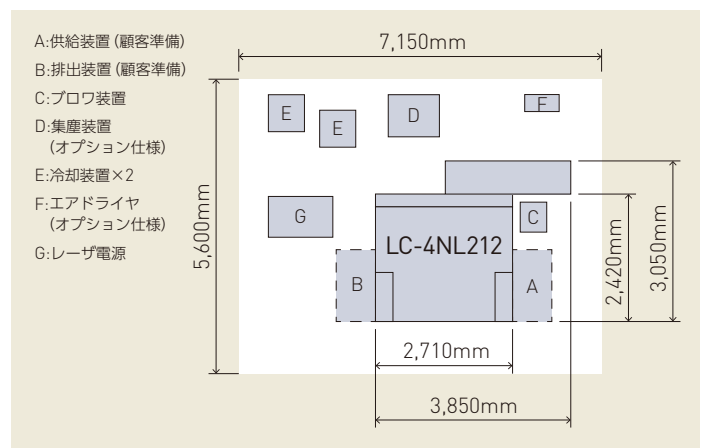
#### 樹脂ダイレクト (φ30μm)



#### 新型CNC MARK-55L+



#### 設置スペース



#### 主仕様

形式	LC-4NL212
最大加工エリア	W560×D635mm
XY早送り速度	50m/min
加工ヘッド数	4 (2パネル)
レーザー出力	640W
スキャンエリア	□30mm
数値制御装置	MARK-55L+



#### ビアメカニクス株式会社

本社/東日本営業部：〒243-0016 神奈川県厚木市田村町9番32号 TEL.046-203-9688 FAX.046-203-9689  
西日本営業部：〒460-0008 愛知県名古屋市中区栄4丁目6番15号 TEL.052-262-0621 FAX.052-262-0625  
御殿場工場：〒412-0006 静岡県御殿場市中畑1656番1 TEL.0550-20-1020 FAX.0550-20-1021  
<http://www.viamechanics.com>

