

LU-2L212

FPC・パッケージプリント配線板向け
高速高精度UVレーザー加工機

各種材料の極小径加工を、
高速高精度に実現するUVレーザー加工機



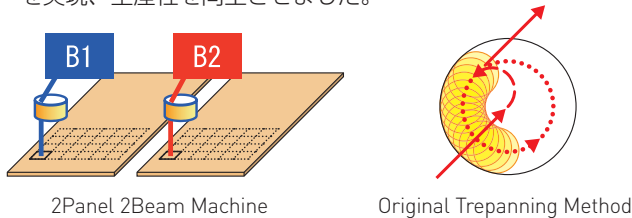
当社独自の技術力で各種材料の極小径加工を高品質で提供

□ ガウシアン／トップハットモード切替により FPCからBGAまで各種材料の小径加工に対応

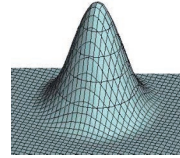
当社独自のレーザーパルス整形と制御技術により、様々なプリント配線板加工に柔軟に対応。FPCからパッケージのインターポータ基板加工まで、あらゆるカテゴリで高品質な小径加工を実現します。

□ 高速トレパニング加工を搭載した、《2パネル 2ビーム機》により高能率を実現

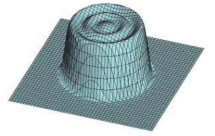
自社製高速ガルバノシステムと当社独自の多ビーム化技術で、加工速度の飛躍的な向上を実現（当社比130%以上）。また高剛性構造体の採用により、高速加工と高精度加工の両立を実現、生産性を向上させました。



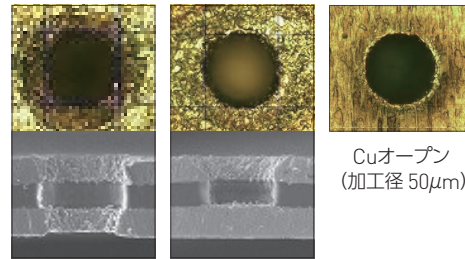
ガウシアンモード



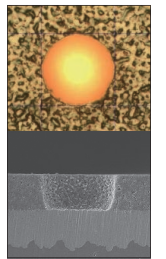
トップハットモード



ポリイミド材Cuダイレクト加工

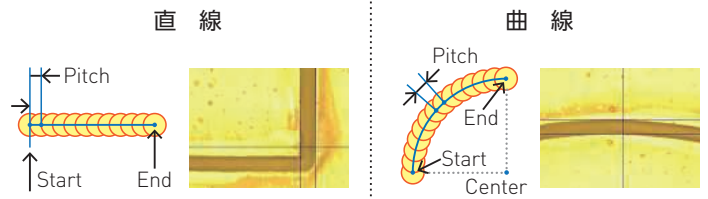


樹脂ダイレクト加工



ルーティング加工

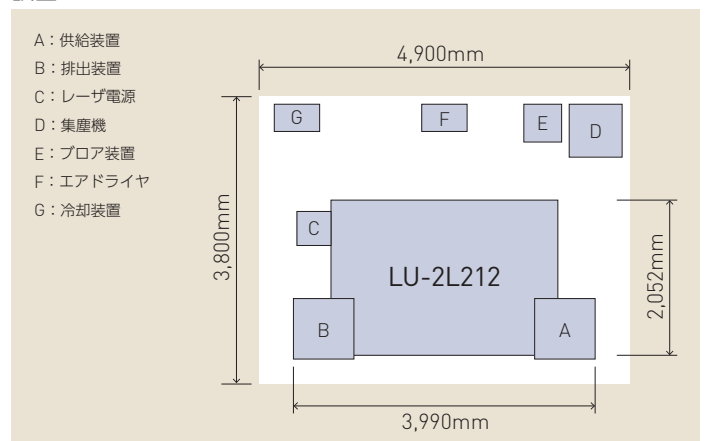
(材質：ポリイミド t25μm / ライン幅：25μm)



□ ルーティング加工により高能率切断を実現

FPC加工で要求の高い、ルーティング加工にも対応可能。高精度で高能率な切断加工により、金型費用の低減などコスト低減にも貢献します。

設置スペース



LU-2L212 / 主仕様

最大加工エリア	560×620mm (22×24inch)
XY早送り速度	50m/min
加工ヘッド数	2
レーザー出力	20W (OP 15W/25W)
スキャンエリア	□50mm (OP □30mm)
加工精度	±0.010mm
数値制御装置	MARK-50L



ビアメカニクス株式会社

本社 / 国内営業 (東日本) : 〒243-0016 神奈川県厚木市田村町9番32号 TEL.046-203-9688 FAX.046-203-9689
 国内営業 (西日本) : 〒460-0008 愛知県名古屋市中区栄4丁目6番15号 TEL.052-262-0621 FAX.052-262-0625
 御殿場工場 : 〒412-0006 静岡県御殿場市中畑1656番1 TEL.0550-20-1020 FAX.0550-20-1021
<http://www.viamechanics.com>

