

ND-Y Series (6Y, 2Y)

HDIプリント配線板向け 汎用ドリル穴明機

超高密度多層配線時代をリードする世界標準マシン



model : ND-6Y220

ビアメカニクス株式会社

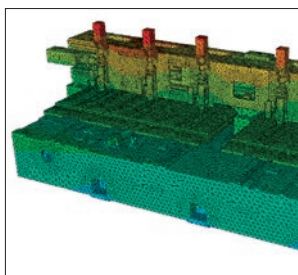
世界のベストセラー、高性能プリント配線板向けドリル穴明機

□ ジャパンクオリティの技術力が生む、高品質&高信頼性

XYZ軸精密制御を可能にしたサーボコントロール技術。自社CNCや豊富なアプリケーション群、バックドリルなどのオプション機能と高速スピンドルなど、システムを構成するコア技術を一貫して自社開発。さらなる高密度化へのニーズに、業界トップの技術力で応えます。

□ 高速高精度と高生産性を高次元で両立

独自のサーボ制御技術や精密構造解析に基づいた機械一体設計と、製造ラインが生みだす高速高精度の加工性能。ND-Yシリーズはドリル穴明機に求める技術を高次元で満たした業界スタンダードマシンです。さらに新搭載のHSA(ハイスピードアドバンスド)機能により、105%以上の生産性向上(従来機比)を実現しました。



筐体各部の応力を設計時に精密解析。開発・製造にフィードバック

□ 業界トップクラスの省エネルギー性能

主要パーツの高精度化や高精度制御技術が生産効率を大幅に改善。ND-6Y220では電源容量12kVA、エア消費量600L/分の、業界トップクラスの省エネルギー性能を発揮します。

自社製CNC:MARK-50D+



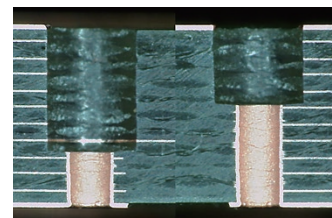
快適で直感的な操作を実現したCNC

自社製スピンドル H916F、H920E搭載

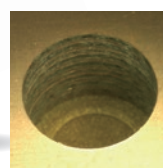
圧倒的な加工パフォーマンスと安定性・信頼性を提供



豊富なアプリケーション



バックドリル等の豊富なアプリケーションを準備

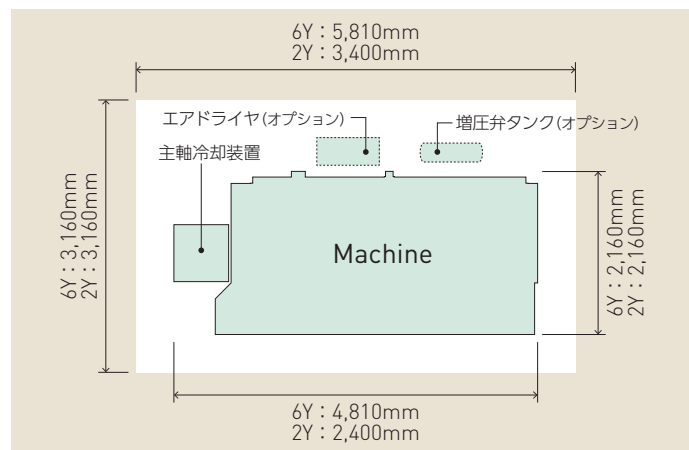


スピンドルH916Fによるホール拡大
Drill dia.: φ6.35mm
Work: t1.6mm, 6layers×3

ND-6Y220,2Y220/主仕様

項目	ND-6Y220	ND-2Y220
主軸数/軸間距離	6軸/560mm (22.0inch)	2軸/560mm (22.0inch)
最大加工エリア	660×560mm (26.0×22.0inch)	725×560mm (28.5×22.0inch)
スピンドル	H916F	15~160 krpm
	H920E	20~200 krpm
工具直径	φ0.1 ~ 6.35mm	
ADC数量	300種300本/軸	
XY早送り速度	60m/min	
Z軸加工速度	0.101 ~ 12.7m/min	
X,Y軸位置決め精度	±0.004mm	
加工精度	±0.015mm	
数値制御装置	MARK-50D+	

設置スペース



ビアメカニクス株式会社

本社/東日本支店: 〒243-0488 神奈川県海老名市上今泉2100番地
TEL. 046-235-9672 FAX. 046-235-9673
西日本支店: 〒460-0008 愛知県名古屋市中区栄4丁目6番15号
TEL. 052-262-0621 FAX. 052-262-0625
http://www.viamechanics.com



ISO9001:2008 認証取得 *本社工場
ISO14001:2004 認証取得