

DE-6UH II

パッケージプリント配線板用
高精度ダイレクト露光機

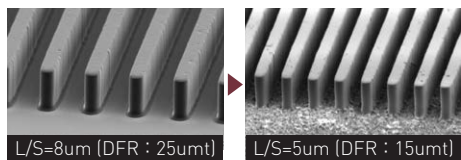
業界トップレベルの解像性と生産性を同時に実現



次世代の回路形成をリードする、注目のダイレクト露光機

□ 解像性と生産性の両立が、群を抜く技術力の証明

より細線なパターン化に向け、独自に描画エンジン光学系の改良を重ね、ビームスポット径



の微細化を実現。現在のL/S=8μmから、さらにL/S=5μmへの研究開発を継続化させています。また、従来モデルとのスキャンスピード比1.4倍を達成。これにより生産性は大幅に向上しました。同時に、描画位置精度 |AVE|+3σ<7μm (弊社基準) を可能にしました。

□ 業界トップの技術力で、生産性の飛躍的な向上に貢献

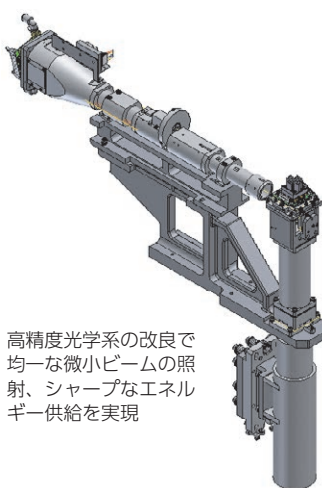
DE-6UH IIは多様なスケール方式にも柔軟に対応します。多分割エリアのリアルタイム補正も行え、アライメントカメラの高精度移動軸を搭載することで、タクトを改善。1枚ごとの操作時間の効率化により、生産性の飛躍的な向上に貢献します。

また、JOB Viewerによるジョブ生成可視化や条件生成の自動化、さらに製品を一括でオンライン管理するラインコントローラなど、性能強化のための豊富なオプションをご用意しています。

□ 高いメンテナンス性能を発揮

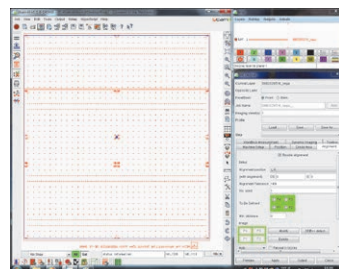
DE-6UH IIにはレーザ出力モニタリング機能や補正機能、光軸間自動監視機能などを装備することで、高度なメンテナンス性を追求。また、本体の小型化でマスク露光機からの置き換えもスムーズに行えます。

高精度光源ユニット



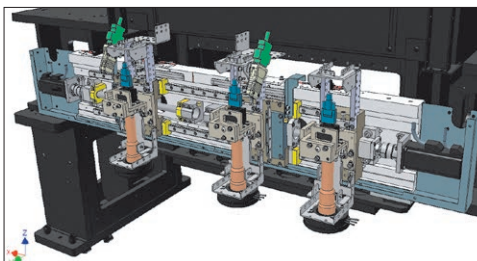
高精度光学系の改良で均一な微小ビームの照射、シャープなエネルギー供給を実現

JOB Viewer操作画面



様々な描画パターンを瞬時に確認でき、快適なオペレーション環境を実現。

アライメントカメラ高精度移動軸

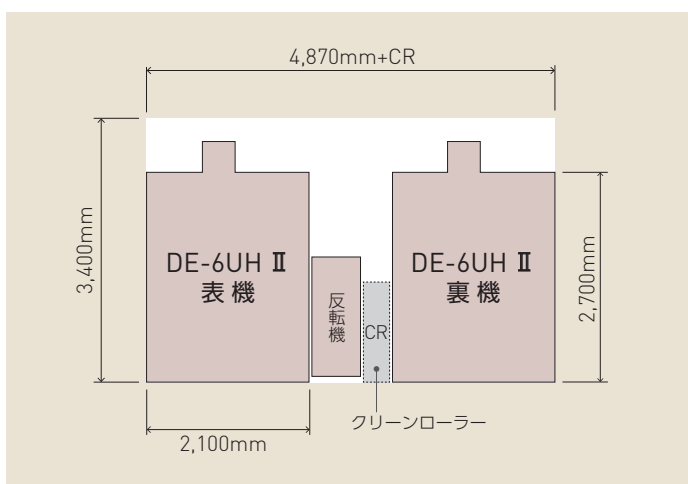


アライメント配置によらず、分割露光時のアライメント時間短縮を実現。

DE-6UH II / 主仕様

項目	内容
最大描画エリア	610×510mm
最小L/S	8/8um
生産性	90シート/時 (80mJ/cm ² , 405×510mm)
露光位置合わせ	AVE +3σ < 7um
光源	Laser Diode 405nm
露光方式	DMD方式
基板固定方式	パキュームテーブル+メカニカルクランプ
描画分割	2-16分割
数値制御装置	MARK-50E

設置スペース



ビアメカニクス株式会社

本社 / 東日本支店：〒243-0488 神奈川県海老名市上今泉2100番地
TEL. 046-235-9672 FAX. 046-235-9673
西日本支店：〒460-0008 愛知県名古屋市中区栄4丁目6番15号
TEL. 052-262-0621 FAX. 052-262-0625
<http://www.viamechanics.com>



ISO9001:2008 認証取得 * 本社工場
ISO14001:2004 認証取得